

БАШКОРТОСТАН РЕСПУБЛИКАҢЫ

ӘФӘ РАЙОНЫ  
МУНИЦИПАЛЬ РАЙОНЫНЫҢ  
КЫЗЫЛҖАР АУЫЛ СОВЕТЫ  
АУЫЛ БИЛӘМӘҢЕ  
СОВЕТЫ

450516, Кызылҗар ауылы, Фрунзе урамы, 48  
Тел.: 270-55-85, тел./факс: 270-55-42



РЕСПУБЛИКА БАШКОРТОСТАН

СОВЕТ  
СЕЛЬСКОГО ПОСЕЛЕНИЯ  
КРАСНОЯРСКИЙ СЕЛЬСОВЕТ  
МУНИЦИПАЛЬНОГО РАЙОНА  
УФИМСКИЙ РАЙОН

450516, с. Красный Яр, ул. Фрунзе, 48  
Тел.: 270-55-85, тел./факс: 270-55-42

## РЕШЕНИЕ

### **Об утверждении проекта «Внесение изменений в Генеральный план сельского поселения Красноярский сельсовет муниципального района Уфимский район Республики Башкортостан»**

В целях осуществления градостроительного планирования территории сельского поселения Красноярский сельсовет, руководствуясь требованиями статей 24, 25 Градостроительного кодекса Российской Федерации, с учетом протокола публичных слушаний и заключения о результатах публичных слушаний от 20 июня 2019г по проекту «Внесение изменений в Генеральный план сельского поселения Красноярский сельсовет муниципального района Уфимский район Республики Башкортостан», Совет сельского поселения Красноярский сельсовет

#### **РЕШИЛ:**

1. Утвердить проект «Внесение изменений в Генеральный план сельского поселения Красноярский сельсовет муниципального района Уфимский район Республики Башкортостан», в составе:

1.1. Карта-схема сельского поселения Красноярский сельсовет муниципального района Уфимский район Республики Башкортостан. (согласно приложению №1);

1.2. Схема современного использования территории (ОПОРНЫЙ ПЛАН) с границами зон с особыми условиями использования территорий и территорий объектов культурного наследия. Карта комплексной оценки территории. Карта границ территорий, подверженных риску возникновения чрезвычайных ситуаций природного и техногенного характера. Карта границ зон существующей транспортной инфраструктуры. (согласно приложению № 2);

1.3. Карта зонирования территорий с планируемыми границами функциональных зон. Карта границ земельных участков для размещения объектов капитального строительства (ОСНОВНОЙ ЧЕРТЕЖ). Карта границ зон транспортной инфраструктуры. (согласно приложению № 3);

1.6. Схема инженерной подготовки и вертикальной планировки. (согласно приложению № 4);

1.7. Схема-схема инженерного обеспечения территории. (согласно приложению № 5);

1.8. Положение о территориальном планировании. (согласно приложению № 6.

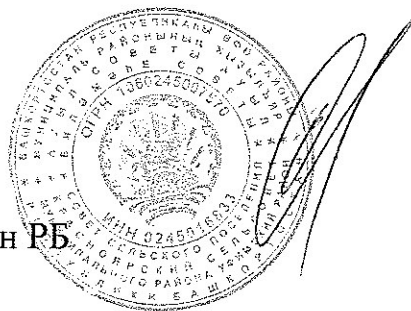
2. Осуществлять градостроительную деятельность в соответствии с внесенными изменениями в генеральный план.

3. Опубликовать данное решение в газете «Уфимские Нивы», вывесить на информационном стенде в здании Администрации сельского поселения Красноярский сельсовет муниципального района Уфимский район Республики Башкортостан по адресу: Республики Башкортостан, Уфимский район, с. Красный Яр, ул. Фрунзе д. 48 и разместить на официальном сайте администрации сельского поселения Красноярский сельсовет муниципального района Уфимский район Республики Башкортостан в сети «Интернет» <http://krasnoyar-sp.ru>

4. Настоящее решение вступает в силу с момента его опубликования.

5. Контроль за выполнением данного решения возлагаю на постоянно действующую комиссию по развитию предпринимательства, земельным вопросам, благоустройству и экологии.

Глава сельского поселения



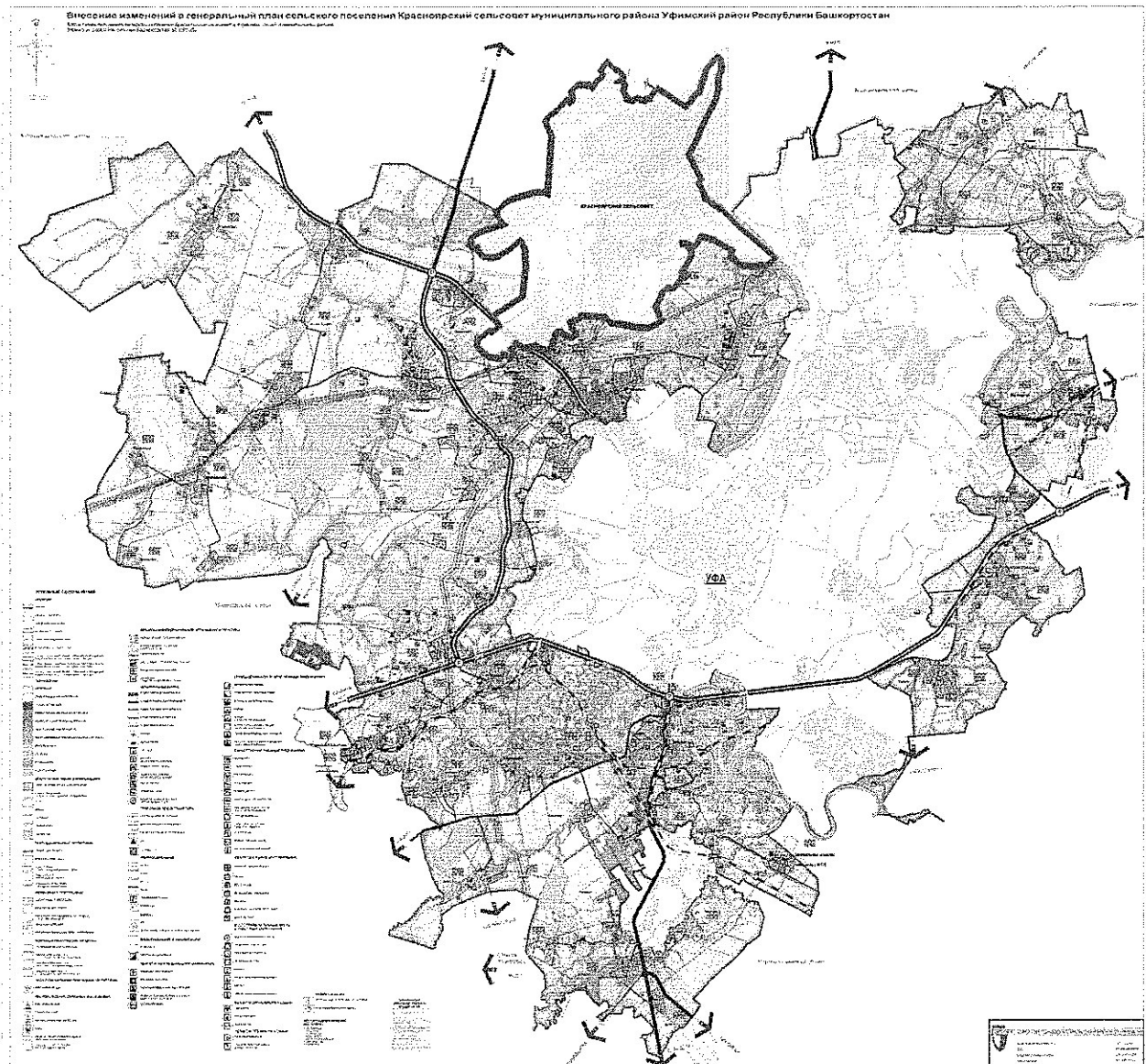
Д.Р. Зубаиров

с. Красный Яр Уфимский район РБ

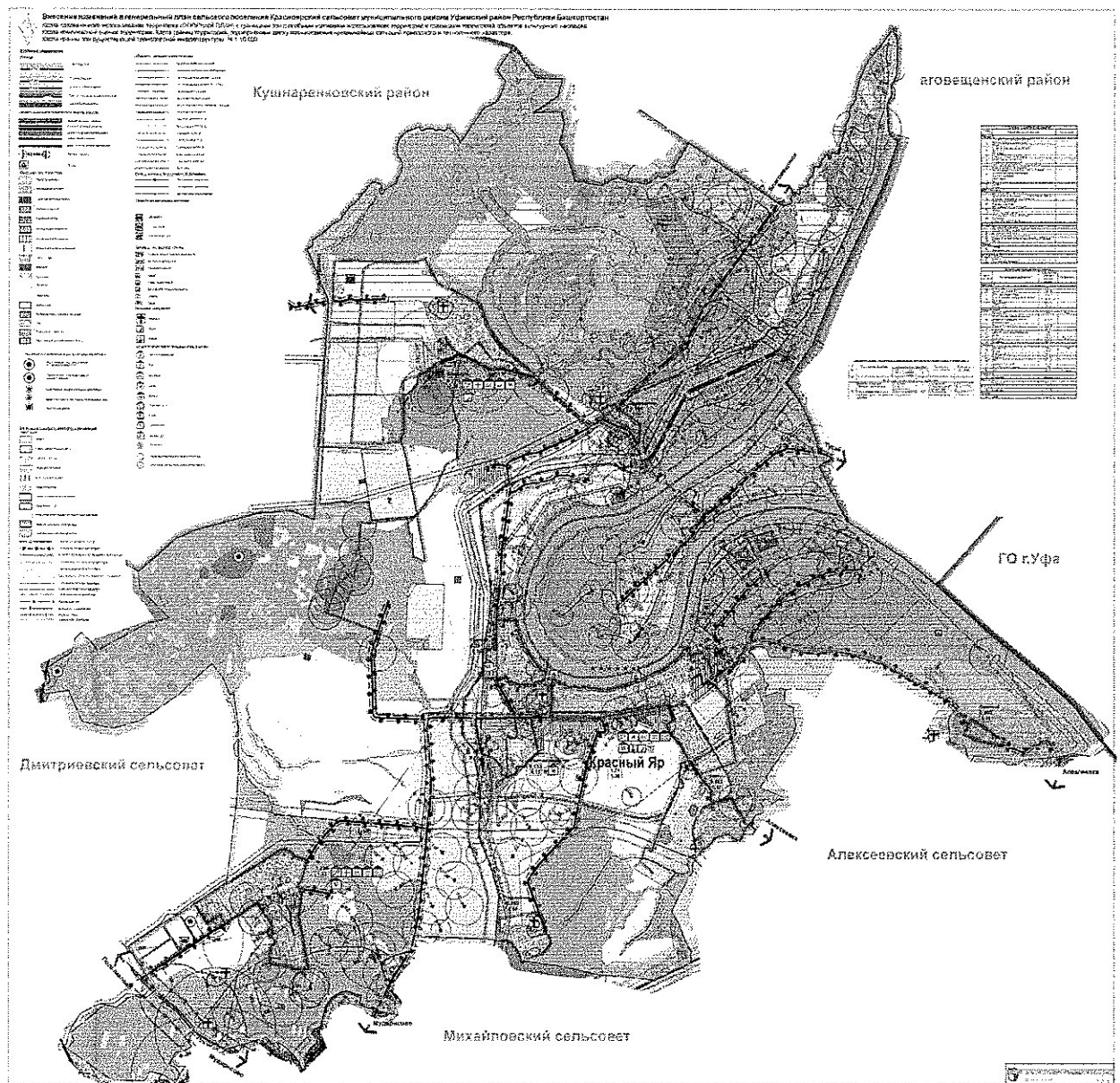
21 ноября 2019 г.

№ 33

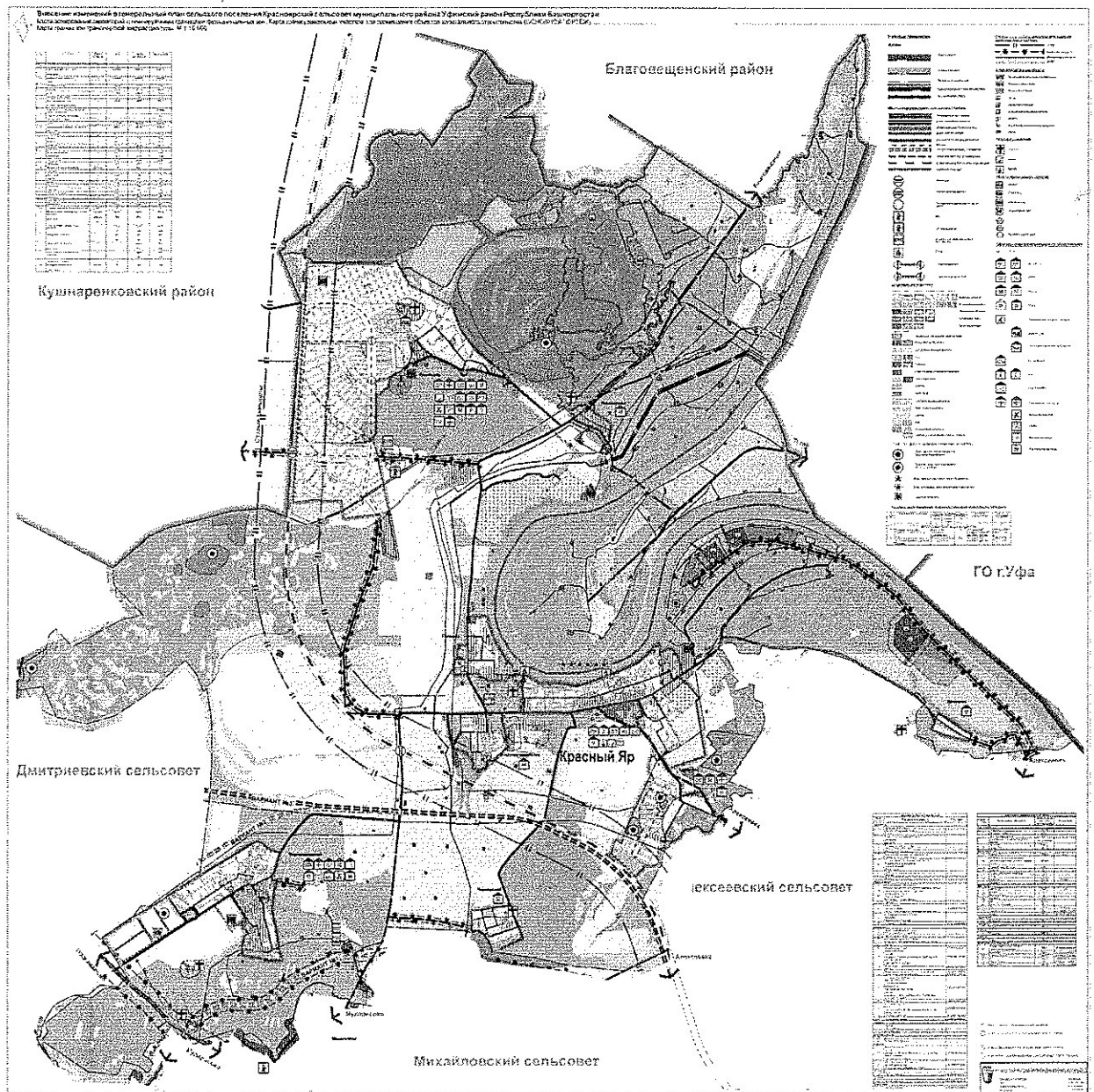
## Карта-схема сельского поселения Красноярский сельсовет муниципального района Уфимский район Республики Башкортостан



**Схема современного использования территории (ОПОРНЫЙ ПЛАН) с границами зон с особыми условиями использования территорий и территорий объектов культурного наследия. Карта комплексной оценки территории. Карта границ территорий, подверженных риску возникновения чрезвычайных ситуаций природного и техногенного характера. Карта границ зон существующей транспортной инфраструктуры**



**Карта зонирования территорий с планируемыми границами  
функциональных зон. Карта границ земельных участков для  
размещения объектов капитального строительства  
(ОСНОВНОЙ ЧЕРТЕЖ). Карта границ зон транспортной  
инфраструктуры**







Приложение № 6  
к решению Совета сельского поселения  
Красноярский сельсовет муниципального района  
Уфимский район Республики Башкортостан  
от 21 ноября 2019 года № 33

**Внесение изменений в генеральный план сельского поселения  
Красноярский сельсовет муниципального района  
Уфимский район Республики Башкортостан  
Стадия: Генеральный план  
Положение о территориальном планировании**

**Общая пояснительная записка**

Размещено на официальном сайте администрации сельского поселения Красноярский сельсовет муниципального района Уфимский район Республики Башкортостан  
В сети Интернет <http://krasnoyar-sp.ru>